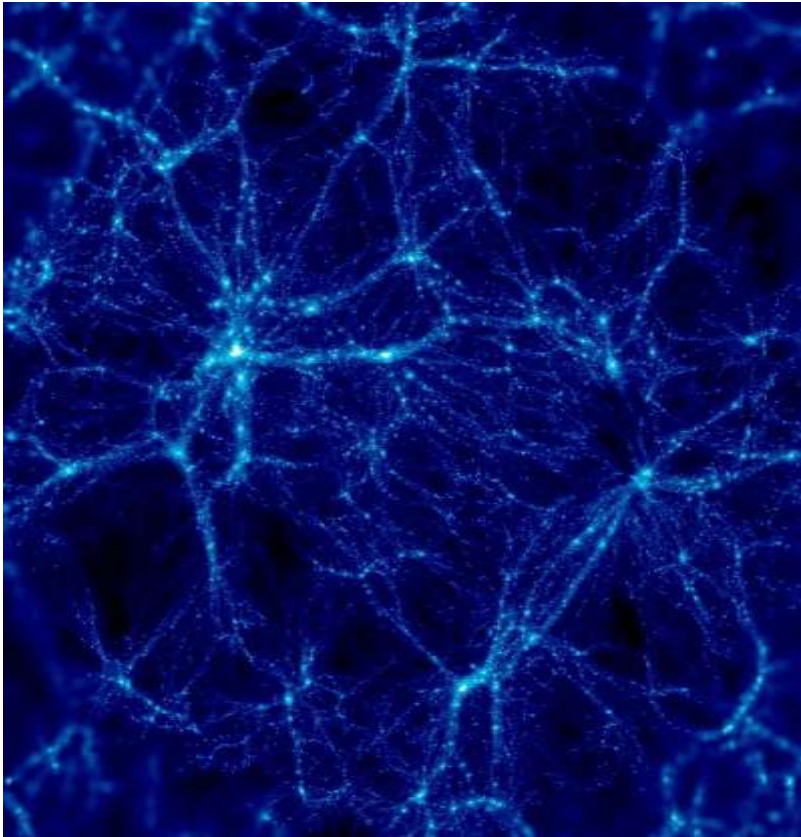
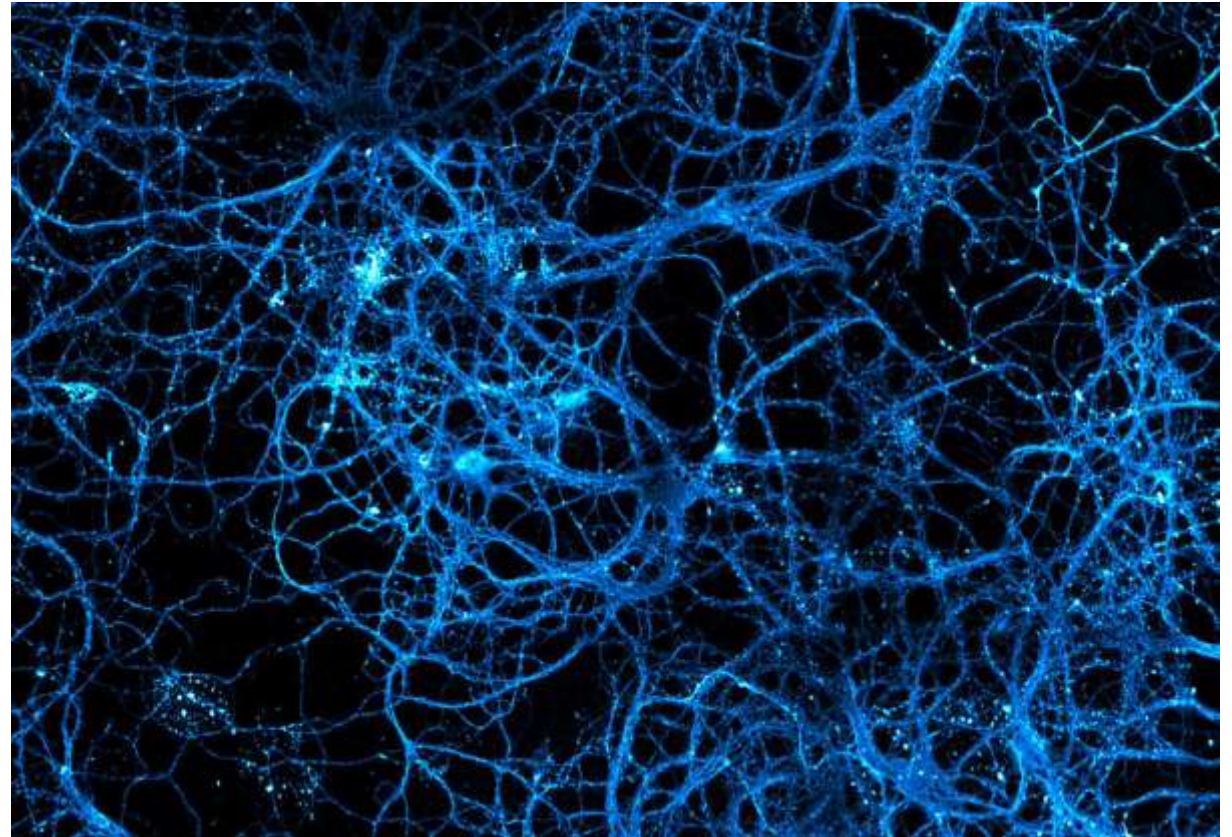


Depuis que l'on fait de la cosmologie à grande et très grande échelle, dite cosmographie dynamique, notre vision de l'Univers s'est largement ouverte sur sa structure originale. Nous conseillons de lire les travaux d'Hélène Courtois qui a découvert avec son équipe le super-superamas Laniakea. Ces superstructures comme Laniakea, qui nous contient, et Shapley, structure voisine, sont des petites parties « locales » de l'ensemble de notre Univers visible. Des successions régulières d'enchevêtrements de super-superamas, comme Laniakea, et de zones vides font cette architecture fantastique et démesurée de l'Univers. Classiquement décrite en « nid d'abeille » ou en « éponge », on lui trouve maintenant une autre analogie, bien plus prometteuse pour qui a de l'imagination... En effet depuis que nous avons des images extraordinaires des réseaux neuronaux de nos cortex humains, faites par les neurobiologistes, la ressemblance est frappante entre l'Univers et notre cerveau. Au point que l'on peut se demander avec une naïveté réelle ou feinte : « mon cerveau serait-il un Univers ?? », et sa corollaire : « l'Univers est-il le cerveau d'une entité encore supérieure ? ». C'est la question super banco !



Univers à très grande échelle



Cortex cérébral à très fort grossissement