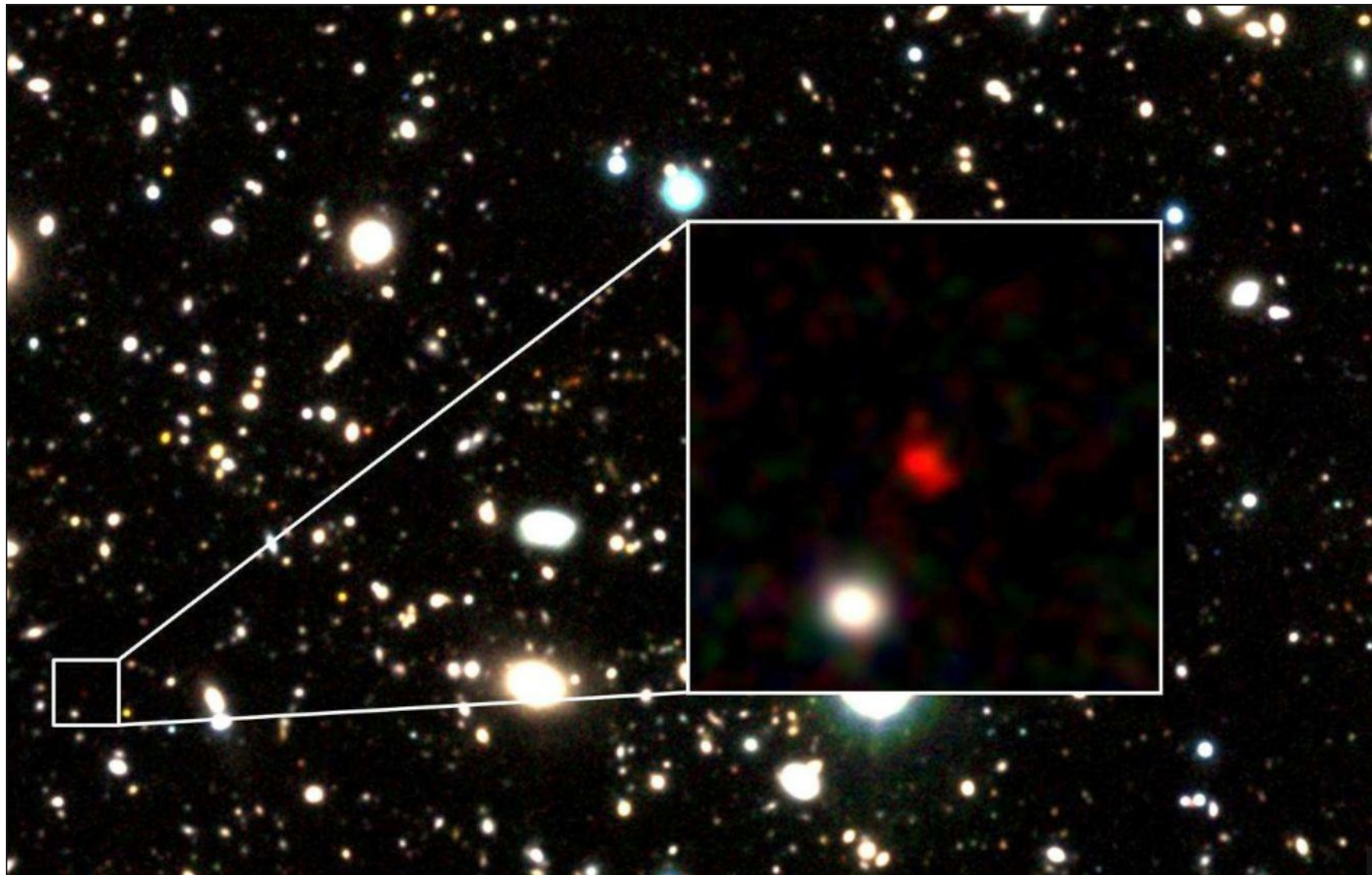


11.04.2022 Les records étant faits pour être battus, la NASA a annoncé que le télescope Hubble vient de trouver la plus ancienne galaxie jamais trouvée, sobrement baptisée HD1. Cette galaxie a un redshift très impressionnant de 13,3 qui indique que cette galaxie est vue comme elle était il y a 13,5 milliards d'années. Donc quand l'Univers avait 300 millions d'années. Notre tableau évolutif de l'Univers du Big bang à nos jours en prend un petit coup puisqu'il place la création des toutes premières galaxies à un seuil minimum de 500 millions d'années après le Big bang. Encore une fois, comme souvent en science, une découverte ne résoud pas un problème mais en crée un nouveau ! En effet il va falloir maintenant comprendre pourquoi cette galaxie fantaisiste existe puisque normalement elle ne le devrait pas !



Oui oui, on parle bien de cette petite tache rouge...