

Puisque vous avez un peu de temps devant vous, je vous propose un petit jeu astronomique, puisé dans la base de documentation d'Arès & Antarès Le Club d'Astronomie d'Orgeval.

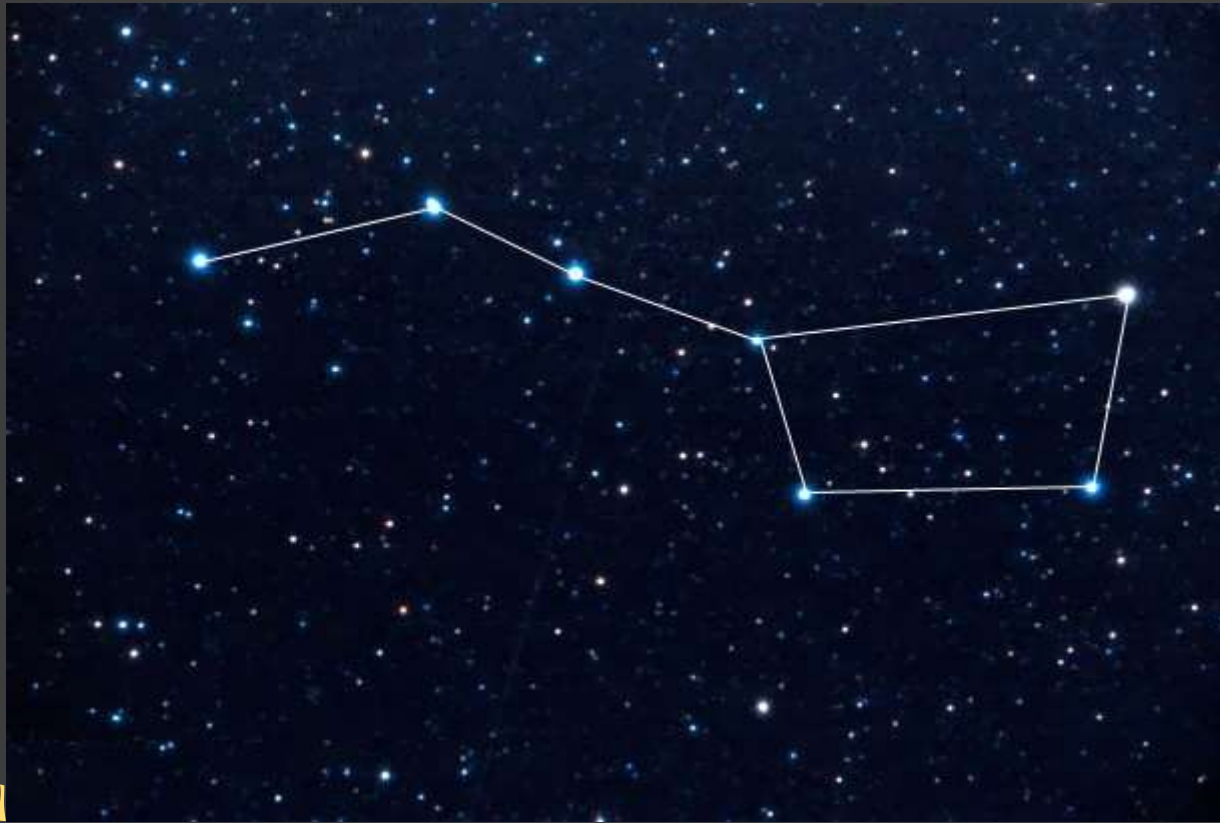
Le jeu sera accessible à tou-te-s y compris les enfants puisque le niveau de difficulté sera 1

Le principe est classique et éprouvé : ce sera un quizz à choix multiples

Le but est de vous divertir pendant ces longs moments de confinement...

Le but caché est d'éventuellement vous apprendre, ou vous rappeler, quelques notions astronomiques de base.

Prêt-e-s ?  
A vos neurones !  
Partez !!



CONStellation

La Grande ourse

1/ Parmi les 4 constellations ci-dessous, laquelle n'existe pas ?

A - Le Loup

B - Le Grand chien

C - Le Chat

D - Le petit renard

2/ QUAND ON VOIT LA TOTALITÉ DE LA LUNE, C'EST LA... ?



A – NOUVELLE LUNE

B – LUNAI SON

C – LUNE ENTÈRE

D – PLEINE LUNE

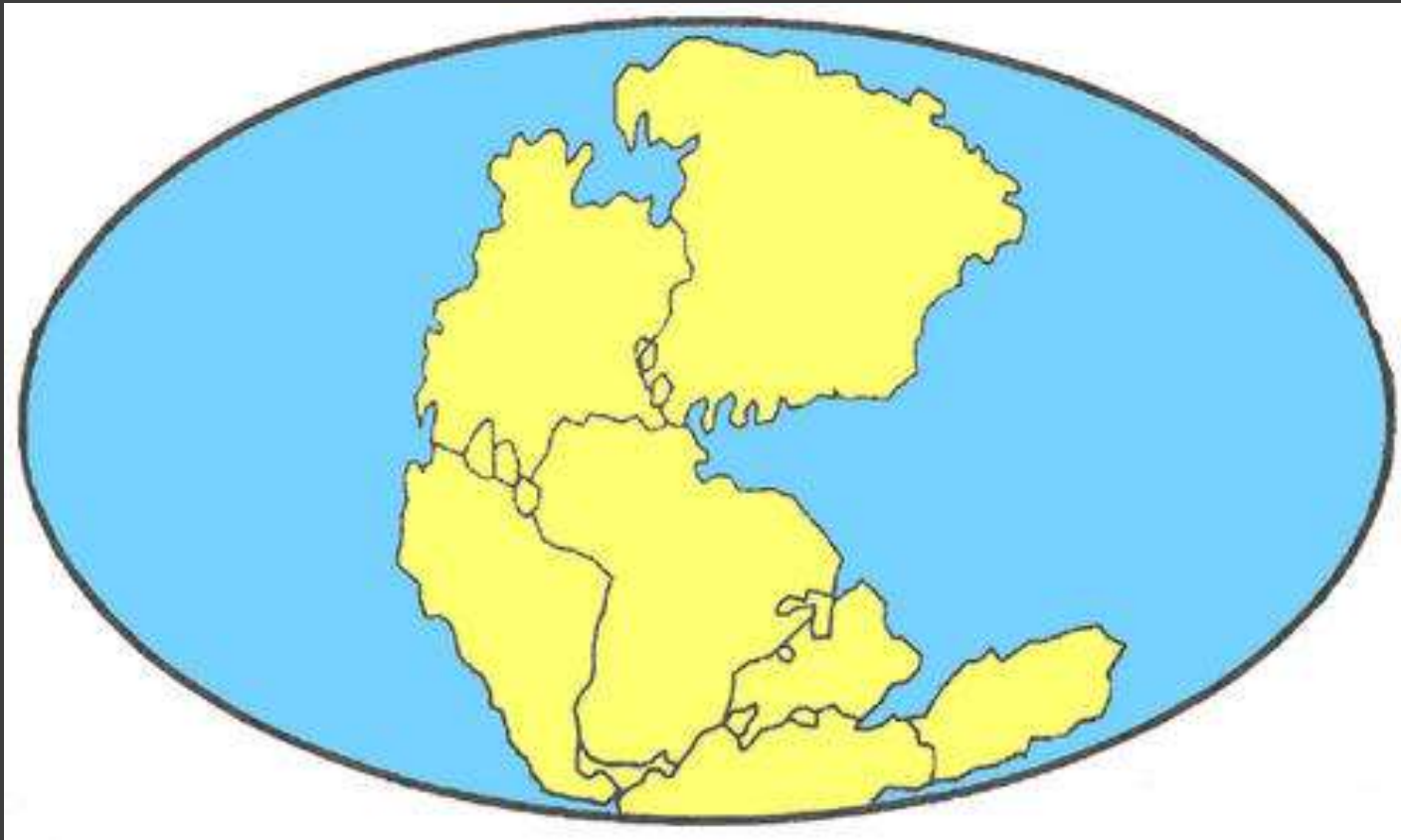
3/ IL y a 300 MILLIONS d'ANNÉES La durée du jour sur Terre était :

A – 22 HEURES

B – 24 HEURES

C – 60 HEURES

D – 62 HEURES



La Terre il y a 300 MILLIONS d'ANNÉES, avec SON CONTINENT UNIQUE : La Pangée

4/ QUAND L'HOMME a-t-il POSÉ POUR LA PREMIÈRE FOIS LE PIED SUR LA LUNE ?



A - 1492

B - 1901

C - 1969

D - Jamais



5/ QUELLE PLANÈTE EST SURNOMMÉE « LE SEIGNEUR DES ANNEAUX » ?



A – VÉNUS

C – JUPITER

B – SATURNE

D – NEPTUNE

6/ Notre Système Solaire (Le Soleil et toutes ses Planètes) est né il y a :



A – 5780 années

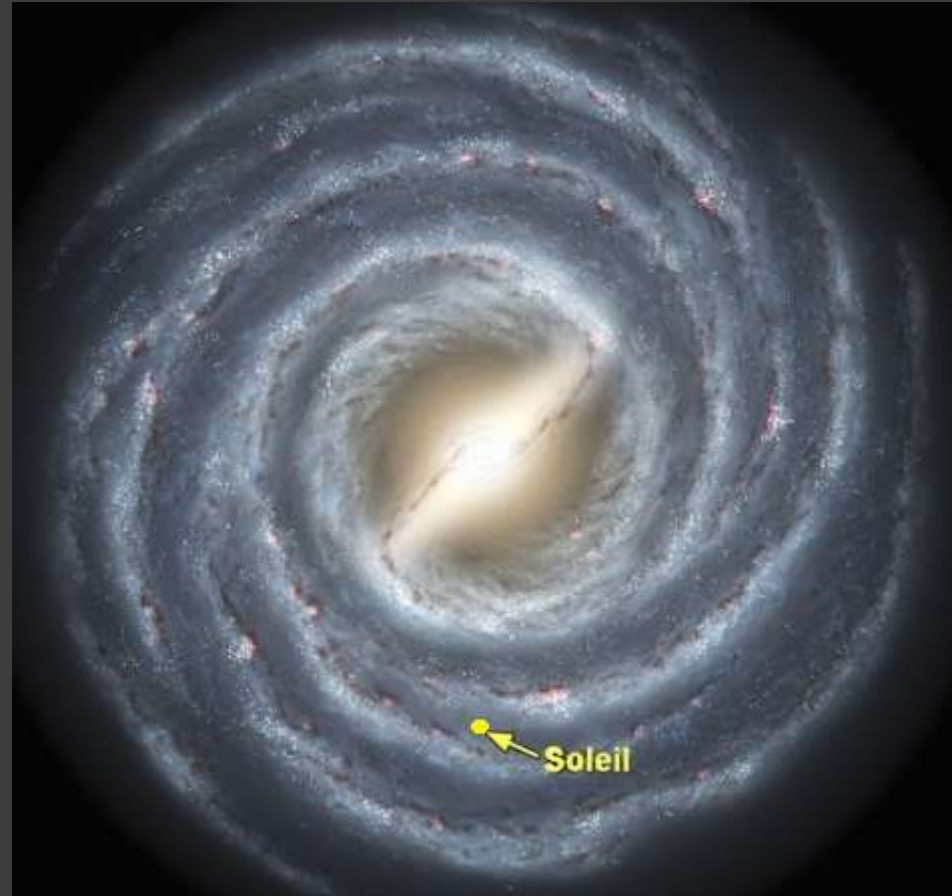
B – 200.000 années

C – 4,5 Milliards d'années

D – 13,8 Milliards d'années



## 7 / COMMENT S'APPELLE NOTRE GALAXIE ?



A – La Voie Lactée

B – La Grande Maison

C – La Spirale étoilée

D – Artémise



8/ SUR quelle autre planète que La Terre peut-on trouver de l'eau liquide ?



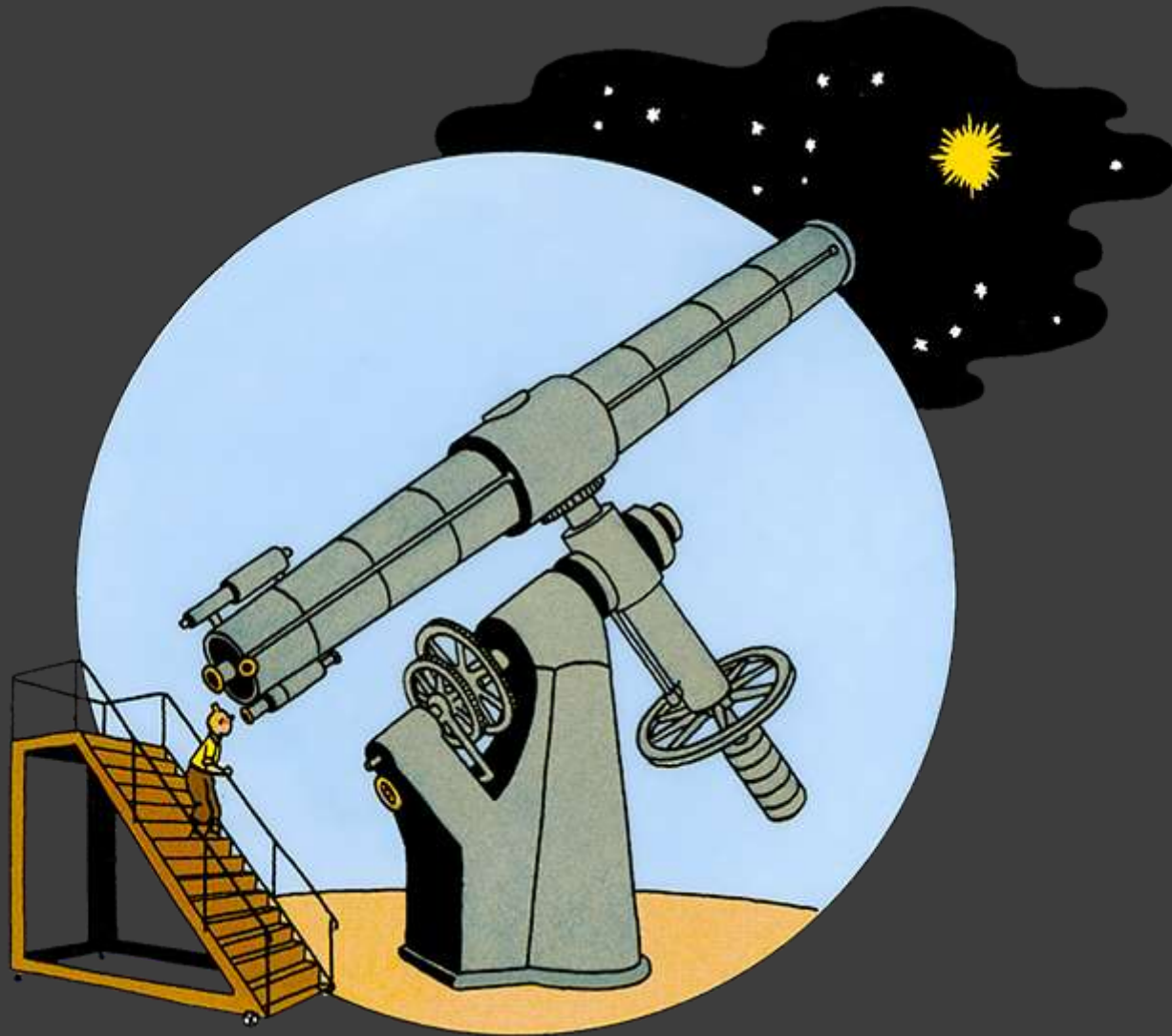
A – Vénus

B – Mars

C – Jupiter

D – Neptune

9/ COMMENT S'APPELLE L'INSTRUMENT qui permet d'observer LES ÉTOILES ?



A – Stéthoscope

B – Uranoscope

C – Ophtalmoscope

D – Télioscope

10/ Quel est cet objet ?



A – La planète Uranus

B – Une comète

C – Une nébuleuse planétaire

D – Un trou noir

11/ Parmi les noms suivants lequel n'est pas un nom d'étoile ?



A – Castor

B – POLLUX

C – Gemma

D – ZÉBULON



12/ QUELLE est LA température de LA SURFACE DU SOLEIL ?



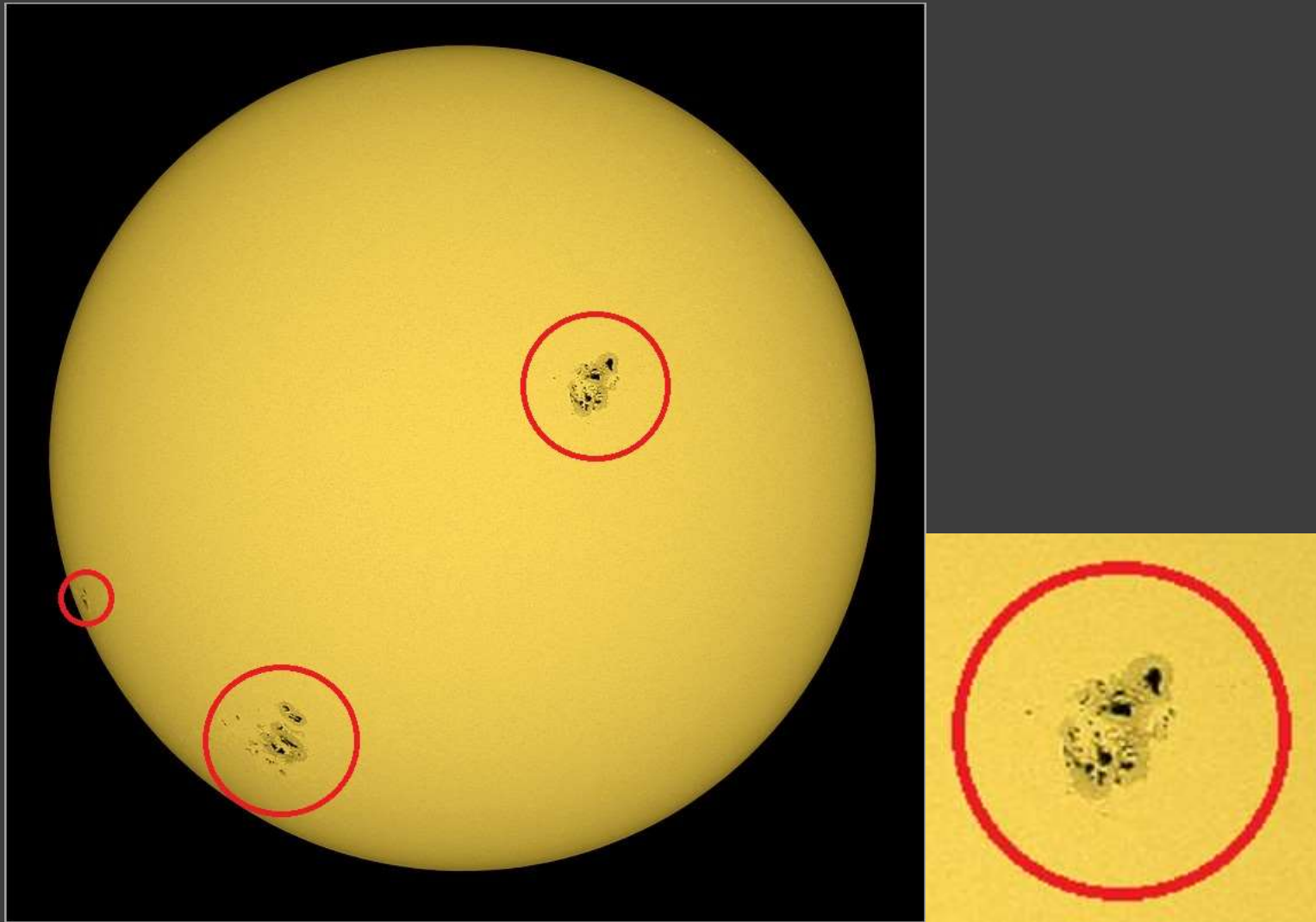
A – 300°

B – 5800°

C – 1 MILLION de degrés

D – 1 MILLIARD de degrés

13/ COMMENT S'APPELLENT CES STRUCTURES VISIBLES SUR LA SURFACE DU SOLEIL ?



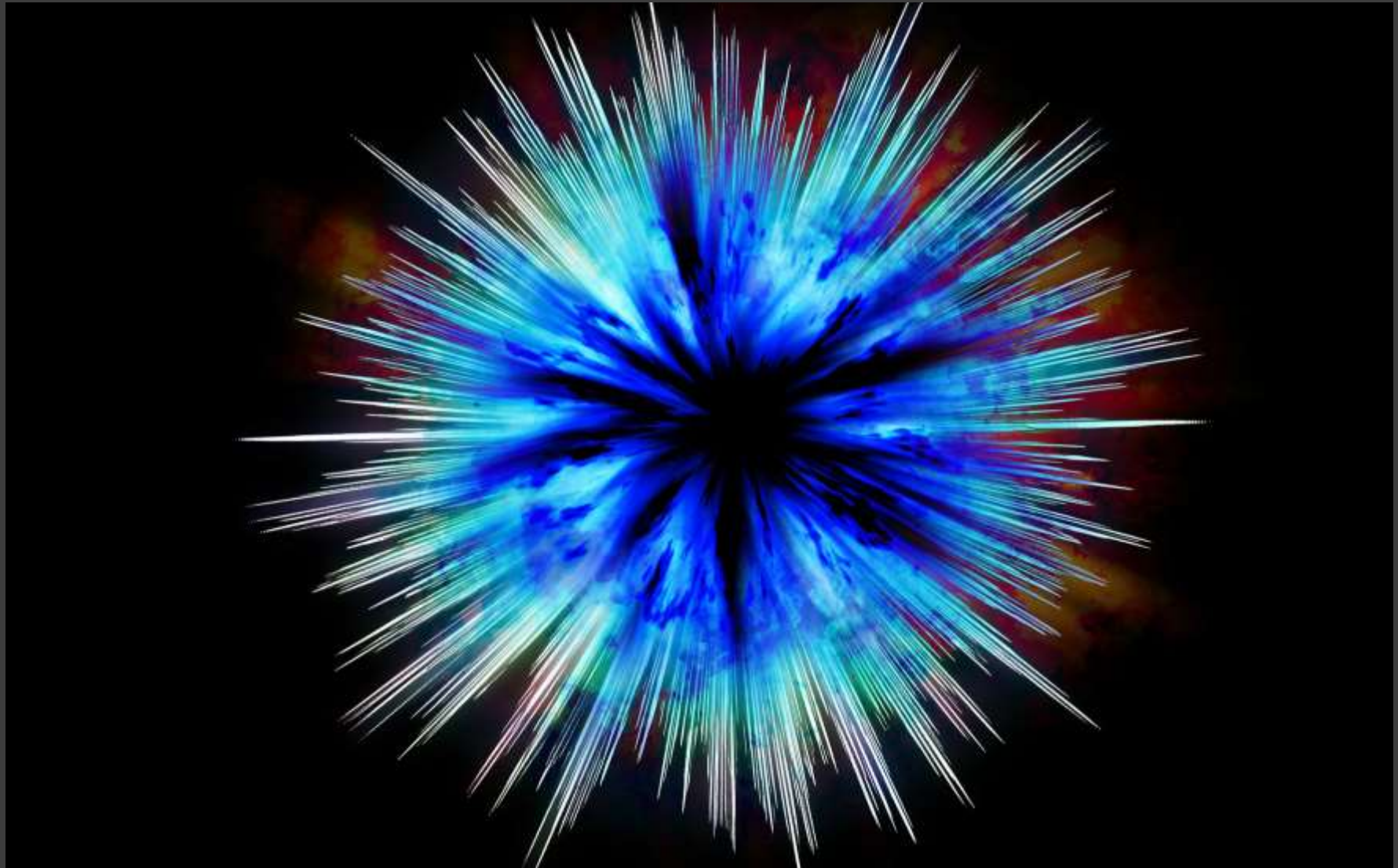
A – TACHES

B – TROUS

C – POUSSIÈRES

D – CONTINENTS

## 14/ La Naissance de L'UNIVERS S'appelle ?



A – Le cri primal

B – L'Origine du monde

C – Le Big bang

D – La cristallisation

**15/ Combien peut-on voir d'étoiles à l'œil nu la nuit quand les conditions sont excellentes (Lune absente, pas de nuages, pas de vent, pas de lumières parasites...)**



**A – 3000**

**B – 10.000**

**C – 30.000**

**D – 50.000**



16/ Si je lâche en même temps et de la même hauteur 3 boules de même taille, une en papier, une autre en bois et la troisième en plomb, laquelle va toucher le sol la première ?



A – La boule en papier arrive la première

B – La boule en bois arrive la première

C – La boule en plomb arrive la première

D – Les trois boules arrivent en même temps

17/ De ces planètes, laquelle est la plus petite ?



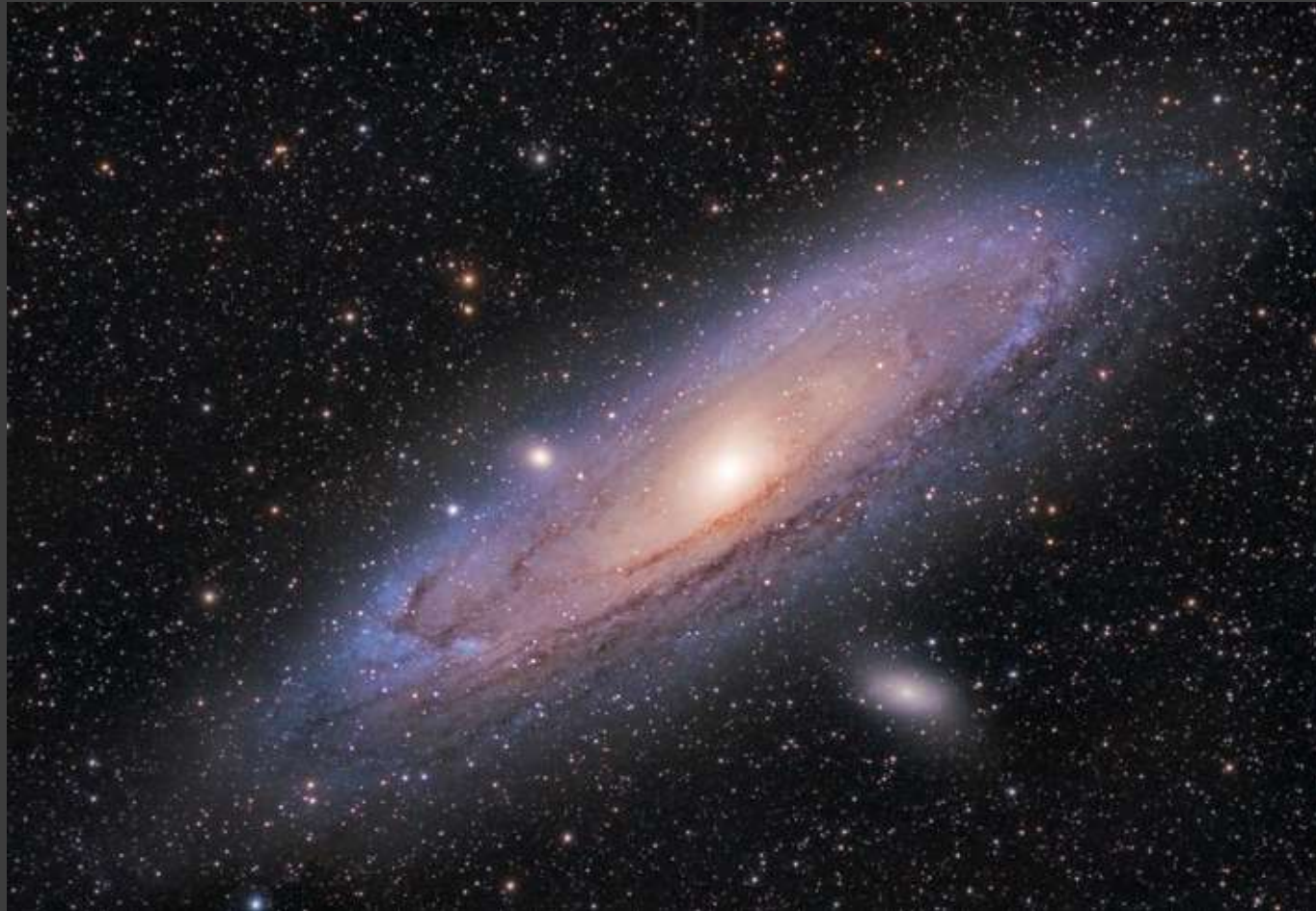
A – Vénus

B – Mars

C – Jupiter

D – Uranus

18/ QU'est-ce que L'ON trouve au centre des GALAXIES ?



A – UN trou noir

B – UNE très grosse étoile BLANCHE

C – De L'antimatière

D – UN pulsar binaire MILLISeconde



19/ QU'est-ce que c'est ?



A – Détail du tableau « Le cri » d'Edvard MUNCH

B – Calotte glaciaire de Mars

C – Grande tache rouge de Jupiter

D – Détail du tableau « Le radeau de La Méduse »



20/ OFFICIELLEMENT COMBIEN y a-t-IL de PLANÈTES dans Le Système Solaire ?



A - 8

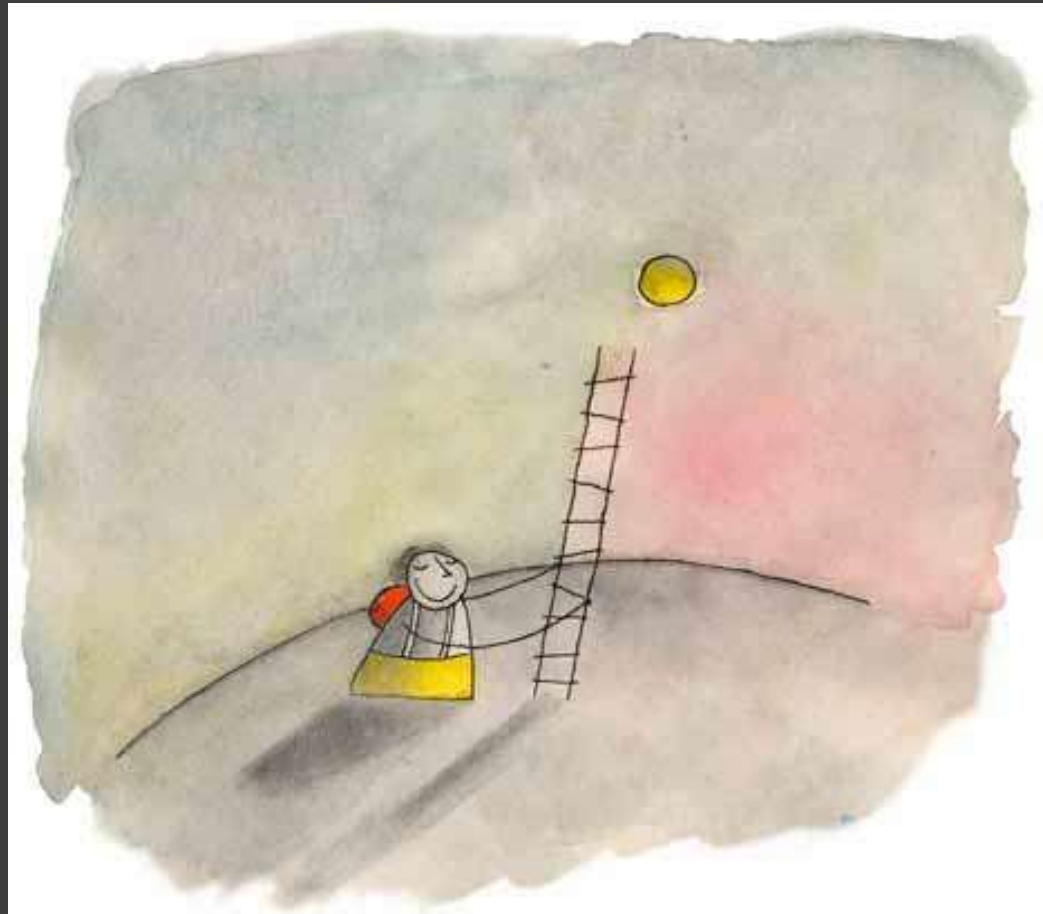
B - 9

C - 10

D - 11

Et voilà !

J'espère que vous vous êtes autant amusés à jouer que moi à Faire ce quizz !



Réponses ci-dessous...

1 - C

2 - D

3 - A

4 - C

5 - B

6 - C

7 - A

8 - B

9 - D

10 - C

11 - D

12 - B

13 - A

14 - C

15 - A

16 - D

17 - B

18 - A

19 - C

20 - A

**FIN**